

Journées Enseignement Supérieur  
29 & 30 /01 /25  
Portes Ouvertes 8 /02 /25

# ENSEIGNEMENT SUPERIEUR



- ◆ Prépa ECG
- ◆ Prépa Sciences Politiques
- ◆ Horizon Droit
- ◆ Bachelor DigitalBusiness et Development avec GEM

# Notre Histoire et Notre Projet

Les Minimes sont une des plus anciennes institutions scolaires de Lyon.

L'Institution des Minimes a été créée **en 1826** par le Père Détard, prêtre diocésain ; elle était alors implantée place des Minimes et accueillait la manécanterie de la cathédrale.

**En 1918** , après la loi de séparation de l'Église et de l'État, Les Minimes ont rejoint le 11 rue des Maccabées, à proximité immédiate de l'Église Saint Irénée. **En 1968**, afin de faire face à l'augmentation des effectifs, l'Institution s'installe au 65 rue des Aqueducs en lieu et place du Carmel.

**En 1961**, à la demande de l'archevêque de Lyon, Mgr Gerlier, la congrégation des Salésiens de Don Bosco prend en charge la tutelle de l'institution.

Aujourd'hui, sur une propriété de 4 ha, les Minimes, site Point du Jour et le site de Fourvière, accueillent plus de 1700 élèves de la Maternelle aux Classes Préparatoires aux Grandes Ecoles de Commerce et aux IEP de province.

**Être élève aux Minimes**, c'est pouvoir trouver **son chemin d'excellence** à la mesure de ses capacités.

**Être élève aux Minimes**, c'est pouvoir **développer tous ses talents**, scolaires, culturels et sportifs et se révéler à soi-même.

**Être élève aux Minimes**, c'est entrer dans **une maison** marquée par le charisme de la congrégation des **salésiens de Don Bosco**, incarné depuis 1961 par le projet éducatif et pastoral salésien.

Une **Maison de Don Bosco** cherche à

- **Développer la confiance** dans la relation éducative avec des adultes qui portent une attention bienveillante et optimiste pour chacun des élèves accueillis,
- **Donner du sens à son travail** avec des professeurs qui proposent des projets ambitieux et affirment des exigences fortes,
- **Ouvrir les élèves à la vie intérieure** avec des religieux et des laïcs engagés qui font un accompagnement spirituel avec un regard d'Espérance.

*« Les jeunes sont la partie la plus délicate et la plus précieuse de la société »*

*« Faites tout ce que vous pouvez ! Dieu fera ce que nous ne pouvons pas faire » Don Bosco à ses jeunes.*



Les Minimes site du Point du Jour



Les Minimes site de Fourvière

***Une même maison sur deux sites !***

# L'INTERNAT ET L'INTERNAT EXTERNÉ

Tous nos étudiants peuvent s'ils le souhaitent, être logés, en internat ou en chambre à proximité.

L'internat, ouvert le week-end également, est un lieu de vie au cœur de l'établissement où chaque étudiant est accompagné et soutenu pour trouver un épanouissement personnel et un véritable rythme de travail.

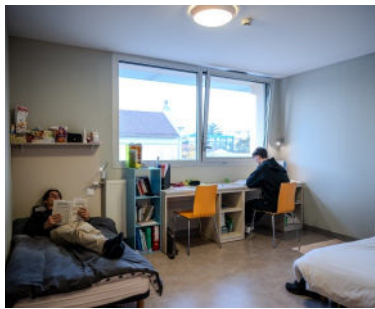
C'est un cadre privilégié pour développer un travail individuel approfondi et mettre en place une organisation efficace :

- des études surveillées de 8h00 à 23h00, y compris le week-end
- du service de restauration ouvert 7jours/7 excepté le dimanche midi
- d'activités sportives le mercredi et le vendredi de 17h30 à 19h00
- d'une proposition d'activités pastorales
- d'une équipe éducative à votre écoute.

## L' internat externé

permet aux étudiants qui ont leur propre logement ou qui souhaitent le trouver par eux-mêmes, de bénéficier de l'accompagnement et de la structure de l'internat.

**Le choix de la structure dépend des places disponibles au jour de votre inscription définitive.**



## Internat 3 structures

Les internats **Michel Magon** et **Raoul Follereau** sont accordés en priorité aux étudiants en ECG ; **le foyer Fourvière** est réservé aux étudiants de Droit et Sc Po.

**L'internat Raoul FOLLERREAU** est ouvert même pendant les vacances scolaires du 1 septembre au 30 juin.

**L'internat Michel MAGON** est fermé aux dates de fermeture de l'Institution : 10 jours pendant la période de congés scolaires et toute la durée des congés de Noël.

L'ouverture du **foyer Fourvière** s'adapte aux vacances universitaires.

## LA RESTAURATION

### Une restauration ouverte 7 jours/7 excepté le dimanche midi.

Le midi, du lundi au vendredi, tous les étudiants ont la possibilité de déjeuner à la cafétéria et ou à la sandwicherie sans inscription au préalable. Les consommations sont facturées au mois.

Le soir, du lundi au vendredi la restauration est réservée aux internes et aux internes externés et comprise dans le forfait. Du samedi midi au dimanche soir les repas sont sur inscription et facturés au mois.

# CLASSES PRÉPARATOIRES

## Economiques et Commerciales ECG



Site Point du Jour



## CLASSES PRÉPARATOIRES ECONOMIQUES ET COMMERCIALES ( CPGE ECG)

Les Minimés ont deux classes ECG, avec les 4 options :

1. Les deux options d'**Histoire**, (HGG) ou **Économie** (ESH), au choix pour le candidat, sans obligation d'avoir pris la spécialité SES ou HGG en Terminale.
2. Les deux options de mathématiques, selon le profil du dossier du candidat :
  - \* **Math approfondies** : ouverte aux **spé maths** (6h en terminale) ou **spé maths + maths expertes** (9h), avec une préférence pour ces derniers.
  - \* **Maths appliquées** : ouverte aux **spé maths** (6h) et aux options **maths complémentaires** avec de bons résultats.

Pour candidater en classe préparatoire économique, il faut avoir suivi l'enseignement de spécialité Mathématiques en première ; avoir continué cet enseignement de spécialité Mathématiques en Terminale est préférable ; on peut aussi avoir suivi l'enseignement de Mathématiques complémentaires, si l'on a un bon dossier.

**Attention !** L'élève qui n'a suivi que les Mathématiques du tronc commun en première (1h30 Mathématiques spécifiques) puis les Mathématiques complémentaires en terminale ne présente pas un dossier favorable.

### POURQUOI LA PRÉPA ?

La classe préparatoire économique et commerciale permet de préparer en deux ans les concours d'entrée aux Grandes Ecoles de Commerce et de Management.

C'est une formation généraliste qui permet d'acquérir une solide culture générale, un excellent niveau en langues, une très bonne maîtrise de l'écrit et d'efficaces méthodes de travail. Elle exige un goût permanent de l'effort intellectuel, un travail régulier, un investissement réel dans ses études et des capacités d'analyse et de synthèse.

C'est aussi une formation humaniste, fondée dans notre Institution sur les valeurs chrétiennes et le respect de chacun, où chaque élève développe sa personnalité et se construit en menant une réflexion personnelle sur le sens de sa vie.

### L'ACCOMPAGNEMENT DES ÉTUDIANTS

Face aux exigences de la classe préparatoire, les élèves sont accompagnés et soutenus dans leurs efforts : conseils de méthodologie, d'organisation dans le travail personnel, rencontres individuelles régulières avec le professeur principal ou le directeur des études.

L'ORGANISATION DES ÉTUDES		1 <sup>ère</sup> année	2 <sup>ème</sup> année
Humanité, Lettres, Philosophie	Philosophie	4 h	4 h
	Lettres	3,5 h	2 h
LV1		3 h	3 h
LV2		3 h	3 h
Une option parmi	Economie, Sociologie et Histoire du Monde Contemporain	8h	8 h
	Histoire, Géographie et Géopolitique du Monde Contemporain	7 h	7 h
Une option parmi	Mathématiques approfondies	7 h + 2 h TD	7 h + 2 h TD + TD « maths plus »
	Mathématiques appliquées	6 h + 2 h TD	6 h + 2 h TD + TD « maths plus »

LVA LVB : Anglais, Allemand, Espagnol ou Italien - Possibilité de langues rares : Arabe, Chinois, Japonais, Russe..., Forfait supplémentaire en fonction de la convention.

## LES CONCOURS

À l'issue des deux années, les élèves peuvent présenter 26 écoles regroupées en deux banques de concours :

- ♦ la banque **BCE** comprenant notamment HEC, ESSEC, ESCP Europe, EM Lyon, EDHEC, Skema BS, Audencia, Grenoble EM, Toulouse BS ...
- ♦ la banque **ECRICOME** composée de 5 écoles : Néoma BS (Campus à Reims et Rouen) , Kedge BS (Campus à Bordeaux et Marseille) , EM Strasbourg et Rennes SB, Montpellier BS.

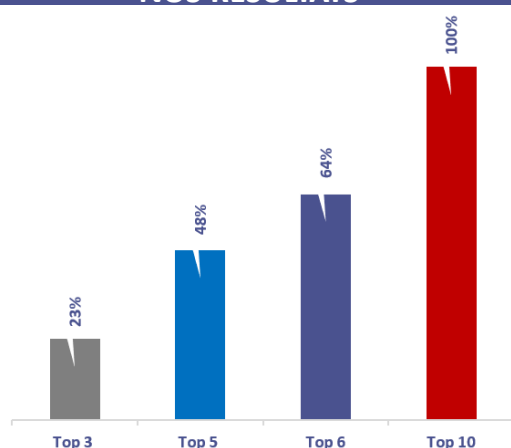
### Préparation aux épreuves écrites

- Rythme soutenu de devoirs surveillés
- Deux concours blancs par année
- Stage en mathématiques et langues pendant les vacances scolaires

### Préparation aux épreuves orales

- Préparation intensive aux oraux de langues : oraux individuels, oraux de groupe, travail sur l'actualité étrangère
- Préparation spécifique à l'entretien de personnalité : chaque année, 3 ateliers en petits groupes animés par une professionnelle (travail sur la connaissance de soi, la gestion du stress, les questionnaires demandés par les écoles ...) et 3 simulations d'entretiens devant des jurys composés de cadres d'entreprises, d'enseignants de classes préparatoires ou d'écoles de commerce et d'anciens élèves.
- Préparation aux oraux spécifiques d'HEC - ESSEC - ESCP - EDHEC - GM

## NOS RÉSULTATS



## TARIFS 2024 2025 À TITRE INDICATIF

FRAIS ANNUELS DE SCOLARITÉ 1ère et 2ème années					
Revenu Fiscal de Référence		Montant	Montant	Montant	
= Revenu fiscal de référence 2022 sur l'avis d'imposition 2023		Nbre d'enfants à charge dans la famille			
		1	2	3 et +	
QUOTIENTS	A	Inférieur à 18 000 €	1 218 €	1 178 €	1 148 €
	B	de 18 000 € à 30 000 €	1 659 €	1 587 €	1 507 €
	C	de 30 000 € à 42 000 €	2 212 €	2 070 €	1 948 €
	D	de 42 000 € à 54 000 €	3 375 €	3 182 €	2 957 €
	E	de 54 000 € à 72 000 €	4 127 €	3 888 €	3 617 €
	F	Supérieur à 72 000 €	4 539 €	4 277 €	3 980 €

### Internat Tarifs 2023 2024 à titre indicatif

Hébergement et restauration matin et soir

À partir de 570 €/mois suivant le logement

### Internat - Externé

178 €/mois avec repas du soir  
64 €/mois sans repas du soir

Les dossiers de bourse d'état sont à adresser directement au CROUS.

## MODALITÉS DE CANDIDATURE EN ECG – SUR PARCOURSUP

Formulez vos vœux sur **PARCOURSUP** à partir du 15 janvier 2025 jusqu'au 13 mars.

Quatre combinaisons de disciplines :

- Maths Appliquées + Economie, Sociologie et Histoire
- Maths Appliquées + Histoire, Géographie et Géopolitique
- Maths Approfondies + Economie Sociologie et Histoire
- Maths Approfondies + Histoire, Géographie et Géopolitique

**Internat** - choisissez avec et sans internat



# CLASSE PRÉPARATOIRE de SCIENCES POLITIQUES



Site de Fourvière





## POURQUOI LA PRÉPA ?

La classe préparatoire de Sciences Politiques a pour but de préparer, en un an, des bacheliers du baccalauréat général aux concours des IEP de Province : IEP d'Aix en Provence, Lyon, Lille, Rennes, Saint Etienne, Saint Germain en Laye, Strasbourg, Toulouse (concours commun) et pour ceux qui le souhaitent l'IEP de Grenoble.

Les épreuves des concours demandent rigueur et méthode ; la classe préparatoire permet une remise à niveau après l'obtention du baccalauréat et l'apprentissage des codes de rédaction et de réflexion demandés par les IEP.

Un bon niveau en Histoire, Philosophie, Français, enseignements de spécialité (quels qu'ils soient) et langues est requis.

## L'ACCOMPAGNEMENT DES ÉTUDIANTS

Au cours de l'année, les étudiants sont accompagnés et soutenus dans leurs efforts :

développement de leur culture générale, de leur réflexion personnelle et de leur esprit critique, approfondissement de leurs connaissances en histoire, travail sur la méthodologie de la dissertation.

## L'ORGANISATION DES ÉTUDES

L'enseignement s'articule autour des épreuves des concours et des modules liés à la sécurisation du parcours :

### • Matières liées aux concours (horaire par semaine)

Histoire	7 h
Questions contemporaines	8,5 h
Langues LVA et LVB	5 h
Travail sur l'actualité	2 h

Cours liés à la sécurisation du parcours Voir ci-dessous.

## UN PARCOURS SÉCURISÉ

En cas d'échec aux concours ou nécessité d'orientation alternative, Les Minimes ont développé une convention avec l'**Université Lumière LYON II** afin de permettre aux élèves, à condition d'obtenir la moyenne pendant leur année aux Minimes, de pouvoir intégrer :

- Une 2<sup>ème</sup> année de **Licence de Droit à l'université Lyon II**  
Cours de Droit (2h/sem).  
Cours d'Économie histoire des idées économiques (2h/sem) ou histoire des idées politiques (2h/sem).

→ L'année de prépa permet d'acquérir des méthodes et des connaissances qui donnent de solides atouts pour réussir ses études supérieures. L'étudiant qui n'est pas admis en IEP peut postuler dans d'autres formations en L1 (via parcoursup) avec l'avantage d'un très bon dossier grâce à la prépa. Certains étudiants candidatent aussi dans des formations à l'étranger.

**NB :** *L'admission en 2<sup>ème</sup> année Lyon II ne correspond pas à des crédits ECTS. Il s'agit d'une équivalence. Toute démarche de réorientation dans une autre université ou formation doit passer par la direction des Minimes.*

*Le choix de la Licence « sécurisation » se fait aux vacances de la Toussaint et l'inscription à l'université se fait en Octobre avec Les Minimes. L'étudiant ne doit pas conserver de vœu sur Parcoursup en juillet.*

Les frais d'inscription parallèle à l'université (environ 170€) sont déjà inclus dans les frais de scolarité en classes préparatoire de Sciences Politiques. L'étudiant doit régler de son côté la CVEC (contribution à la vie étudiante) directement sur le site du Ministère <https://cvec.etudiant.gouv.fr>.

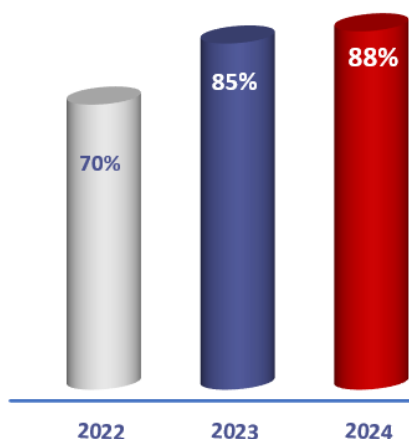


## LES DÉBOUCHÉS

Les IEP proposent une formation pluridisciplinaire et professionnelle et forment aussi bien au secteur public qu'au secteur privé ou associatif tout en proposant une ouverture internationale.

Ils offrent de nombreux débouchés dans les métiers de la fonction publique, de la communication, de la culture, dans le journalisme, les affaires européennes et internationales, la recherche, l'enseignement ....

## LES RÉSULTATS - ILS ONT INTÉGRÉS UN IEP



## TARIFS 2024 2025 À TITRE INDICATIF

### FRAIS ANNUELS DE SCOLARITÉ

Revenu Fiscal de Référence = Revenu fiscal de référence 2022 sur l'avis d'imposition 2023		Montant	
QUOTIENTS	A	Inférieur à 18 000 €	2 327 €
	B	de 18 000 € à 30 000 €	3 236 €
	C	de 30 000 € à 42 000 €	4 120 €
	D	de 42 000 € à 54 000 €	4 986 €
	E	de 54 000 € à 72 000 €	5 946 €
	F	Supérieur à 72 000 €	6 540 €

### Internat Tarifs 2023 2024 à titre indicatif

Hébergement et  
restauration matin et soir

À partir de 588 € / mois  
suivant le logement

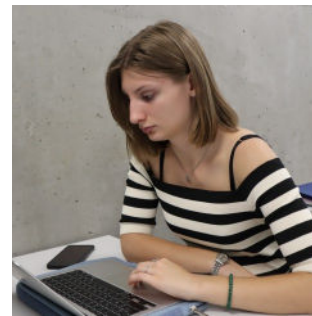
### Internat - Externé

178 €/mois avec repas du soir  
64 €/mois sans repas du soir

Les dossiers de bourse d'état sont à adresser directement au CROUS.

Vous pouvez faire une demande de bourse d'établissement par courrier à l'attention du Chef d'Établissement, cette bourse est sous condition de ressources et de mérite.





## MODALITÉS DE CANDIDATURE EN SC PO - HORS PARCOURSUP

**Du 15 janvier au 30 mars 2025**

**1 / COMPLÉTEZ LA FICHE DE DEMANDE D'INSCRIPTION** en ligne  
menu **INSCRIPTIONS** puis **IMPRIMEZ LA** pour la joindre au dossier.

**2/ TÉLÉCHARGEZ LA FICHE PEDAGOGIQUE ET COMPLÉTER LA** en ligne

**3/ REPONDEZ AU FORMULAIRE** Google en ligne

**4/ COMPOSER VOTRE DOSSIER DE CANDIDATURE**

Accompagné des pièces suivantes :

- Fiche de demande d'inscription imprimée
- Fiche pédagogique complétée avec les appréciations des professeurs
- Relevé de notes du Bac Français session 2024
- Bulletins des 3 trimestres ou semestres de Première
- Bulletins de Terminale (1<sup>er</sup> et 2<sup>ème</sup> trimestre, ou 1<sup>er</sup> semestre)
- Photocopie de l'une de vos dissertations de Terminale corrigée et tamponnée par l'établissement en Philosophie ou en HGGSP
- Lettre de motivation **manuscrite**, dont la taille est laissée à l'appréciation du candidat.

**5/ ENVOYER VOTRE DOSSIER PAR COURRIER POSTAL avec un suivi de la Poste)**  
**avant le mercredi 2 avril 2025** (cachet de la poste faisant foi). à

**Institution Notre Dame des Minimes  
Candidature Prépa Sciences Politiques  
65 rue des Aqueducs 69005 LYON**

**Attention !** La demande d'avis auprès des professeurs peut prendre du temps.  
Tout dossier incomplet ou en retard ne sera pas traité.  
Les mails et formats numériques ne seront pas traités.  
Nous ne délivrons pas de confirmation de réception du dossier.

La réponse à votre candidature vous sera donnée par mail **uniquement à partir du 1<sup>er</sup> juin 2025**  
Pour toute question, adresse unique de contact pour les candidatures en Sciences Politiques :

**[enseignementsuperieur@lesminimes-lyon.org](mailto:enseignementsuperieur@lesminimes-lyon.org)**



# HORIZON DROIT



Site de Fourvière



## POURQUOI HORIZON DROIT ?

Le programme Horizon Droit des Minimes, c'est aborder dans les meilleures conditions un cursus universitaire en droit. L'objectif de cette formation est de permettre à chaque étudiant de réaliser un parcours d'excellence en Licence, quelque soit l'université de son choix, à la hauteur de ses capacités tout en s'épanouissant dans sa vie étudiante. L'organisation des études se veut à la fois **structurée et flexible** pour un suivi personnalisé de chaque étudiant.

Elle est spécialement conçue pour :

- **Se donner les moyens de réussir sa 1ère année** en bénéficiant d'un cadre structurant et bienveillant.
- **Être accompagné par une équipe pédagogique** attentive composée de professionnels du Droit essentiellement .
- **S'adapter rapidement aux exigences de l'Université**, tant au niveau des apprentissages du cours que de la méthodologie.
- **Tisser des relations enrichissantes** avec d'autres étudiants qui poursuivent le même parcours .
- **Bénéficier d'un environnement de travail d'exception** et d'un logement au cœur de Lyon, facilitant l'accès aux facultés et aux ressources universitaires.



## L'ACCOMPAGNEMENT DES ÉTUDIANTS

Le programme a été élaboré pour favoriser une approche équilibrée entre **travail universitaire** et **développement personnel**.

L'accompagnement proposé repose sur **quatre axes principaux** :

### 1. Approfondissement des cours et de la méthodologie

- **Stage de pré-rentrée en 1ère année**: organisé une semaine avant l'entrée à l'université pour préparer les étudiants aux attendus de la licence de droit, (initiation au vocabulaire juridique, aux organisations juridictionnelles, au droit civil, au droit constitutionnel et participation à un procès fictif)
- **Cours hebdomadaires des matières majeures (Droit Civil et Constitutionnel pour la première année)** : adaptés aux emplois du temps de chaque étudiant et aux matières étudiées, à raison de 3 à 4 heures par semaine.
- **Aide aux travaux dirigés (TD)** pour approfondir le cours et la méthodologie (cas pratique, fiche d'arrêt, commentaire d'arrêt, QRC, QCM et commentaire de texte)

### 2. Préparation aux examens

- **Partiels blancs** : pour les matières majeures (Droit Civil et Constitutionnel) organisés deux fois par semestre, en conditions d'examen.
- **Stages de révisions** : une semaine dédiée par semestre pour revoir l'ensemble des matières majeures et mineures et renforcer la préparation.

### 3. Ouverture à la culture juridique

- **Conférences** tout au long de l'année pour enrichir les connaissances.
- **Soirées des métiers** pour rencontrer des professionnels du Droit et découvrir les différentes carrières.
- **Concours d'éloquence et méthodologie de prise de parole** pour développer les compétences oratoires.
- **Visites de tribunaux** et autres sorties pour explorer le monde juridique dans ses aspects pratiques.

### 4. Accompagnement personnalisé

- **rdv individuel** tout au long de l'année en fonction des besoins des étudiants
- **Aide à l'orientation** (aide pour trouver un stage, rencontre de professionnels)
- **Accompagnement dans la préparation professionnelle** (entretiens, CV, lettres de motivation, et profil LinkedIn)

## TARIFS 2024 2025 À TITRE INDICATIF

FRAIS DE COURS ANNUELS

1 500 €



### Foyer

Tarifs 2023 2024 à titre indicatif

#### Hébergement

À partir de 450 € / mois  
suivant la chambre

#### Restauration

matin et soir  
du lundi matin au vendredi soir

1300 €/ an





## MODALITÉS DE CANDIDATURE HORIZON DROIT SUR PARCOURSUP & HORS PARCOURS SUP

1. **Formulez un vœu** sur Parcoursup pour une licence de Droit dans l'une des universités de Lyon (jusqu'au 13 mars 2025).
2. **Compléter la fiche de demande d'inscription** en ligne à partir du 3 février
3. **Composer votre dossier de candidature**  
Avec les pièces suivantes :

- Lettre de motivation manuscrite
- Bulletins scolaires de la classe de Première et Terminale
- Copie des résultats des épreuves anticipées du bac

4. **Envoyer votre dossier par courrier postal**

**Nous vous remercions d'adresser le dossier complet** (*suivi postal fortement conseillé*).  
*Les mails et formats numériques ne seront pas traités. Il est conseillé de garder un double du dossier avant l'envoi postal.*

**Institution Notre Dame des Minimes  
Candidature Prépa Horizon DROIT  
14 rue Roger Radisson 69005 LYON**

5. **Etude de votre dossier**

Les critères retenus :

- la motivation exprimée dans la lettre manuscrite
- L'adéquation entre le profil du candidat et la formation proposée
- Les résultats académiques

6. **Réponse aux candidats**

Tous les candidats dont le dossier est retenu seront convoqués à un entretien individuel.  
A l'issue de cet entretien, une réponse sera transmise à la famille dans les meilleurs délais.

**En cas d'admission**, vous devrez compléter votre dossier administratif numérique et régler les frais d'inscription.

**Dès la publication des résultats de Parcoursup : le 2 juin**, vous devrez alors nous confirmer votre inscription à l'université.

Dès les résultats du baccalauréat, veuillez nous envoyer une copie des notes.

Les inscriptions seront validées dans la limite des places.





**GRENOBLE  
ECOLE DE  
MANAGEMENT**

# BACHELOR

## DIGITAL ET BUSINESS DEVELOPMENT AVEC GEM



Site de Fourvière





## POURQUOI LE Bachelor DBD ?

- Suivre une formation professionnalisante en se conservant la possibilité de poursuite d'études en Master
- Bénéficier de l'expérience et du réseau d'une grande école de management
- Bénéficier d'une formation polyvalente dans le domaine du management, commercial, du digital et ceci dans tous les branches d'activités.

## QUEL PROFIL ?

- Être sensible aux enjeux RSE (responsabilité sociale des entreprises)
- Travailler en équipe, gérer des projets et innover
- Mener une recherche sur une Alternance professionnelle

## LE PROGRAMME



**GRENOBLE  
ECOLE DE  
MANAGEMENT**

### 1ère année Comprendre l'entreprise, son fonctionnement et son environnement

#### COURS PRINCIPAUX

- \* Culture numérique
- \* Communication digitale
- \* Vente et marketing; Économie,
- \* Droit,
- \* Comptabilité,
- \* Management d'équipe,
- \* Statistiques et analyse de données,
- \* Gestion de projet,
- \* Mise en ligne des contenus web

#### Certifications :

Certificat Voltaire (maîtrise de la langue française)

TOSA (compétences digitales)

Langues vivantes : deux obligatoires

Stage : 2 à 4 mois, possible à l'international.

### 2ème année Piloter des projets et partir à l'international

#### COURS PRINCIPAUX

- \* Programme en Autriche sur l'innovation et l'entrepreneuriat (en anglais)



#### Expérience internationale :

Stage ou échange académique de 4 à 6 mois à l'étranger

Projet : Digital Challenge en partenariat avec la Web School et une entreprise.

### 3ème année Devenir professionnel et se projeter dans l'avenir (Alternance)

- \* Spécialisations (au choix) :  
Business Development & Entrepreneuriat;  
Marketing & Communication Digitale

#### Alternance :

3 semaines en entreprise / 1 semaine à l'école

Certifications : TOEIC (certification en anglais).



## POINTS FORTS DE LA FORMATION

Cette formation permet notamment de :

- S'immerger en entreprise : 16 mois minimum sur le terrain (deux **stages**, 1 an en **alternance**, visites d'entreprise, masterclass...)
- S'ouvrir sur le monde : 2 à 4 mois obligatoires à l'**international** et deux langues vivantes
- Tester et expérimenter grâce à une pédagogie en immersion et à des **gestions de projet**
- Se connaître soi-même et être accompagné(e) pour élaborer son **projet professionnel**
- Se **préparer à la poursuite d'étude** (sessions TAGE-MAGE et TOEIC pour les concours des Programmes Grandes Ecoles)
- Bénéficier d'un **coaching carrières illimité** pendant et après vos études à GEM : conseils personnalisés de coaches, événements de recrutement, aide à la recherche de stage et d'emploi, job board GEM avec des milliers d'offres de stage, d'alternance et d'emploi de nos partenaires entreprises.
- Rejoindre le **réseau des 47 000 diplômées et diplômés** de l'Ecole

*Le Bachelor Digital et Business Development existe également en rythme adapté aux sportifs de haut niveau.*

## COMPÉTENCES VISÉES

1. Analyser le positionnement stratégique de son entreprise
2. Opérationnaliser les activités d'une stratégie commerciale et marketing en intégrant les enjeux RSE
3. Mettre en œuvre les activités digitales de fidélisation et d'expérience client
4. Déployer les pratiques inclusives de travail collaboratif, de la gestion de projet et d'innovation
5. Mobiliser les outils d'aide à la décision et de suivi de performances

Mener une étude approfondie et rigoureuse d'une problématique professionnelle

## TARIFS 2025 2026

Année 1 et 2 : 8 900 € TTC /an

Année 3 : 9 900 €/ TTC pris en charge par l'entreprise dans le cadre de l'alternance

## MODALITÉS DE CANDIDATURE – SUR PARCOURSUP

Formulez vos vœux sur **PARCOURSUP** et sous vœux site de Lyon Fourvière à partir du 15 janvier 2025 jusqu'au 13 mars.

### Oraux d'admission :

- Entretien de motivation en Français (20 mn)
- Test oral en Anglais (20 mn)





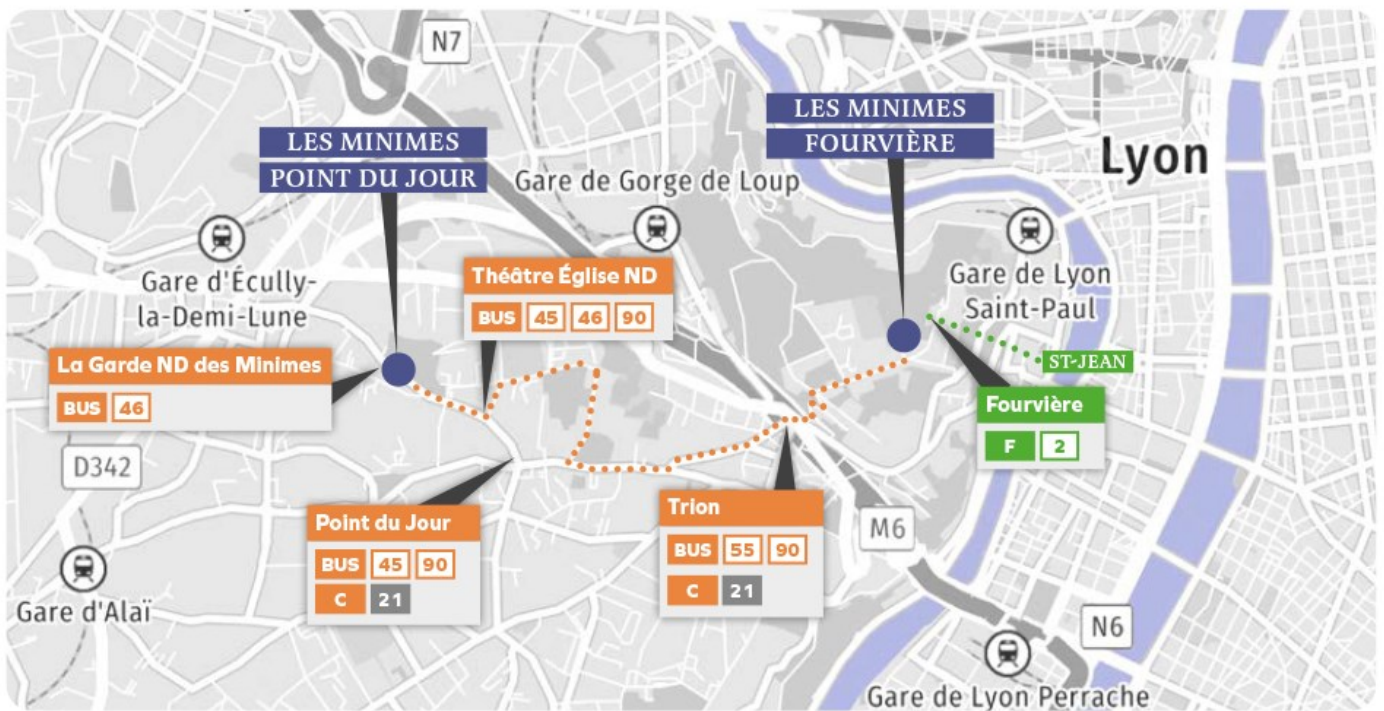
<b>Journées Enseignement Supérieur</b>	Mercredi 29 2025 & Jeudi 30 janvier 2025	9h00 – 16h00	Les Minimes Site Point du Jour
<b>Journées Enseignement Supérieur</b>	Mercredi 29 2025 & Jeudi 30 janvier 2025	9h00 – 16h00	Les Minimes Site Fourvière
<b>Portes Ouvertes</b>	Samedi 8 février 2025	9h00 – 16h00	Les Minimes Site Point du Jour
<b>Portes Ouvertes</b>	Samedi 8 février 2025	9h00 – 16h00	Les Minimes Site Fourvière



<b>Le Figaro Etudiant</b>	Samedi 5 octobre 2024	Villeurbanne	Stand N° 25
<b>Studyrama</b>	Samedi 12 octobre 2024	Chassieu	Stand N° 117
<b>Studyrama</b>	Samedi 19 octobre 2024	St Etienne	Stand N° 46
<b>L'Etudiant</b>	Samedi 16 novembre 2024	Lyon	Stand N° A 7
<b>L'Etudiant</b>	Samedi 23 novembre 2024	Aix en Provence	Stand N° A 20
<b>L'Etudiant</b>	Vend 10 au Dim 12 janvier 2025	Lyon	Satnd N° F34

**Pour tout renseignement contacter par mail**

**[enseignementsuperieur@lesminimes-lyon.org](mailto:enseignementsuperieur@lesminimes-lyon.org)**



## Les Minimes - Point du Jour

65, rue des Aqueducs - 69005 LYON

### LIGNES TCL

- BUS 45** Arrêt Eglise ND  
Les Minimes 7mn à pied
- BUS 46** Arrêt La Garde/ND des Minimes  
Face à l'établissement
- BUS 90** Arrêt Eglise ND  
Les Minimes 7 mn à pied
- C 21** Arrêt Point du Jour  
Les Minimes 10mn à pied
- C 24** Arrêt Ménival Ste Anne  
Correspondance C21

### LIGNES DE MÉTRO

- M A** Arrêt Perrache  
Correspondance Bus 46 ou C21
- M D** Arrêt Gorge de Loup  
Correspondance Bus 45 ou 90

## Les Minimes - Fourvière

14, rue Roger Radisson - 69005 LYON

### LIGNES TCL

- BUS 46** Arrêt Luzy  
Correspondance C21
- C 21** Arrêt Trion  
Correspondance Bus 90
- BUS 90** Arrêt La Sarra  
Les Minimes 2mn à pied

### LIGNES DE MÉTRO ET FUNÉCULAIRE

- F 2** Arrêt Fourvière



Site internet

[www.lesminimes-lyon.org](http://www.lesminimes-lyon.org)

Retrouvez nous sur

